

ファルド ネスティング チェア by ハーマンミラー



シーティングの主役の再構築



ファルド ネスティング チェア by ハーマンミラー

ハーマンミラー初の水平スタッキングチェア、ファルドのすっきりとしたデザインがシーティングの基準を再構築し、新たな基準をもたらします。使用しないときは「入れ子」にできるため省スペースが実現します。ステファン・ディーツがデザインしたファルドは、一般的なX字型ではなく、管状のアームを備えた滑らかな逆Y字型です。伸縮性を備えた背もたれが座る人の動きに合わせて身体を快適に支えます。控えめな水平スタッキングチェアも、ファルドなら一目置かれる存在となります。



ファルドは、OE1ワークスペースコレクションなどの他の機敏性を備えた製品と組み合わせることで、チームの変化するニーズに合わせてスペースを簡単に再構成できます。

美しさを添える

さわやかな美しさを備えたファルドは、水平スタッキングチェアの中でも際立っています。会社のスタイルを損なうことなく、ブレイクアウトセッションや教育イベントなどのさまざまな用途に合わせてスペースを再構成できるようになります。実用性を考慮したデザインで、跳ね上げ式の座面と背もたれが壁に当たらないウォールセイバーレッグが特徴です。ファルドのユニークなラインと単色またはマルチカラーの外観は、何もない場所に置いてもあらゆるスペースに活気を与えてくれ、機能が魅力的であることを実感できます。

快適さの理由

ファルドのフィット感のある座面ポケットと背もたれの心地よい若干の遊びが、驚くほどの快適さを生み出します。さまざまなカラーで展開されているオプションの3Dニットテキスタイルが、あたたかな見た目を演出しています。



ファルドの跳ね上げ式の座面は力が要らず、より容易かつ無限にネスタッキングできます。



持続可能性への配慮

ディーツのファルドのデザインを推し進めたのが、長年にわたる環境への取り組みです。その先駆的な単体構造と管状アームによって製造工程における廃棄物が減るだけでなく、この椅子は2つの材料のみで構成されており、簡単にリサイクルできます。3Dニット テキスタイルには、リサイクル材が50%使用されています。また、チェアの正確な寸法に合わせて製造されているため、生地が無駄も発生しません。



ファルドはグライズとキャスターの両方をご用意しています。



オプションの3Dニット テキスタイルであるタックは、華やかさをアップするさまざまな色をお選びいただけます。



ステファン・ディーツ

デザイン

デザイナーのステファン・ディーツ氏は、ファルドを「積み重ねられるオフィスチェアの快適でコンパクトなバージョン[2][3]」と捉えています。リサーチの段階で、ディーツ氏は空間を普遍的なものにする上で水平スタッキングチェアが果たす役割をしっかりと認識しました。ファルドは、水平スタッキングチェアは機能的であるだけでなく、視覚的にも興味深いものになり得ると同氏の考えを体現しています。

ステファン・ディーツについて

2002年に自身のスタジオ「DIEZ OFFICE」をミュンヘンに設立して以来、ステファン・ディーツは、技術に関する専門知識、創造的な実験、持続可能性への厳格な取り組みを結集して、コンテナポラリーな製品の開発と製造の方法を最前線で変革してきました。

彼の「10 Circular Design Guidelines (循環型デザインに関する10のガイドライン)」は、商業的に成功を収める製品が社会と環境の両方にどう責任を負えるのかについて概説した一連の原則であり、デザインがどのように業界と社会の全体に有意義な変化をもたらせるかが示されています。

マテリアル

ファルド ネスティング チェア by ハーマンミラー

シェルとフレームの仕上げ
脚部の仕上げ



アルパインZM
サテンアルミニウムSNA



カーボンCRB
サテンカーボンSNC



ナイトフォールDN2
ナイトフォールDN2



オリーブOLF
オリーブOLF



ココアC1
サテンブロンズSNB

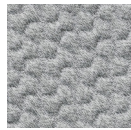


ブラックBK
ブラックBK

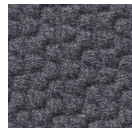


Canyon
DR1

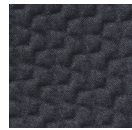
3Dニットシート
Tuck
価格カテゴリー1



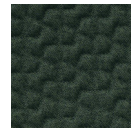
アルパイン
9NK01



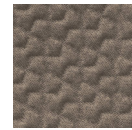
カーボン
9NK02



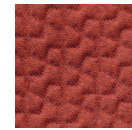
ナイトフォール
9NK03



オリーブ
9NK04



ココア
9NK05



キャニオン
9NK06

耐荷重	158.75 kg
座面の高さ	445 mm
座面の奥行き	451.61 mm
入れ子にしたときの背もたれ間の長さ	150.3 mm
入れ子にした場合のチェアの全長(6脚)	1,282.52 mm
入れ子にした場合のチェアの全長(5脚)	1,132.22 mm
入れ子にした場合のチェアの全長(4脚)	981.92 mm
入れ子にした場合のチェアの全長(3脚)	831.62 mm
入れ子にした場合のチェアの全長(2脚)	661.32 mm
背もたれのサポート	遊びのある背もたれ
アームのオプション	固定アーム
主な認証 / 環境への配慮	SCS Indoor Advantage Gold LEEDおよびWELL建築基準に準拠 Living Building Challengeレッドリスト準拠

詳細は、hermanmiller.co.jpをご覧ください。

Herman Miller (ハーマンミラー) と  は、MillerKnoll, Inc. の商標および登録商標の一部です。

リサイクルにご協力ください。© 2024 MillerKnoll, Inc.

