

HermanMiller
Fuld™ 嵌套式座椅



重塑座椅支柱



Fuld 水平堆叠座椅

我们的第一款水平堆叠座椅 Fuld 设计简洁明快,对座椅进行重新解构并树立新风尚,且不使用时可“水平堆叠”在一起,节省空间。Fuld 由 Stefan Diez 设计,摒弃了典型的 X 形状,采用了带有管状扶手的时尚倒 Y 形状。椅背有一点弹性,在移动时保持舒适。感谢 Fuld,让这款不起眼的水平堆叠座椅获得了应有的尊重。



Fuld 可与 OE1 工作空间系列等其他敏捷产品配合使用, 让您轻松重新配置空间, 以满足团队不断变化的需求。

提升美感

Fuld 凭借令人耳目一新的美感, 成为水平堆叠座椅中的佼佼者, 使您能够根据不同用途重新配置空间, 例如分组会议和教育活动, 而无需牺牲风格。专为实用性而设计, 配有翻转式座椅和保护墙壁的椅腿, 可防止座椅靠背刮擦墙壁。Fuld 独特的线条和单色或多色的外观让任何空间都充满活力, 即使是露天存放, 也实用而活跃。

舒适度因素

Fuld 的波状座椅口袋和略微弯曲的靠背提供令人欣喜的舒适度。可选的 3D 针织织物有多种颜色可供选择, 看起来更添温暖。



Fuld 座椅可轻松翻转, 方便无限水平堆叠。



考虑可持续性

Diez 对环境的长期承诺，萌发了对 Fuld 的设计。首创的一体式结构和管状扶手可减少生产过程中的浪费。座椅仅由两种材料组成，在其生命周期结束时易于回收。此外，50% 的 3D 针织物由消费后回收材料制成，且按照座椅的精确尺寸编织而成，因此没有丝毫布料浪费。



Fuld 提供脚垫和滚轮选择。



可选的 3D 针织物 Tuck 有多种颜色可供选择，以增添额外的风格。



Stefan Diez

设计

设计师 Stefan Diez 将 Fuld 视为“一款舒适、紧凑的办公椅，在某种程度上可以‘堆叠’。”在设计研究阶段，他很欣赏水平堆叠座椅在打造通用空间方面所发挥的作用。Fuld 水平堆叠座椅不仅外表美观，而且具有实用性。

关于 Stefan Diez

自 2002 年在慕尼黑创立 Diez Office 工作室以来，Stefan Diez 一直走在改变当代产品开发与制造方式的最前沿，汇集了技术专业知识、创意实验并恪守对可持续发展的严格承诺。

他的 10 条循环设计指南作为一套原则，概述了商业成功的产品如何对环境与社会负责，展示了设计如何能够在整个行业以及社会中实现有意义的变革。

材料

Fuld 水平堆叠座椅

壳体和框架饰面 椅腿饰面



Alpine ZM
缎光铝 SNA



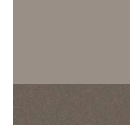
碳灰色 CRB
缎面碳灰 SNC



Nightfall DN2
Nightfall DN2



橄榄色 OLF
橄榄色 OLF



Cocoa CC1
Satin Bronze SNB

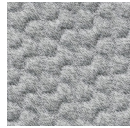


Black BK
Black BK

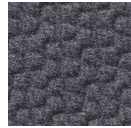


Canyon
DR1

3D 针织座椅 Tuck 价目表 1



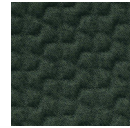
高山色
9NK01



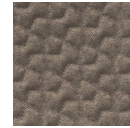
碳灰色
9NK02



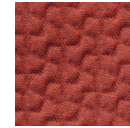
夜暮蓝
9NK03



橄榄色
9NK04



Cocoa
9NK05



峡谷红
9NK06

最大承重量

350 lbs/158.75 kg

座椅高度

17.52" / 445 mm

座椅深度

17.78" / 451.61mm

靠背之间的水平堆叠长度

5.91" / 150.3 mm

水平堆叠座椅总长度, 6 张座椅

50.49" / 1282.52 mm

水平堆叠座椅总长度, 5 张座椅

44.57" / 1132.22 mm

水平堆叠座椅总长度, 4 张座椅

38.66" / 981.92 mm

水平堆叠座椅总长度, 3 张座椅

32.74" / 831.62 mm

水平堆叠座椅总长度, 2 张座椅

26.04" / 661.32 mm

后背支撑

靠背提供弹性

扶手选择

固定扶手

认证/环保亮点

SCS Indoor Advantage 金级
为 LEED 和 WELL 建筑标准做出贡献
符合生态建筑挑战红色名录

如需了解更多信息, 敬请访问 hermanmiller.com。

Herman Miller and  是 MillerKnoll, Inc. 的商标或注册商标。

请回收。© 2024 MillerKnoll, Inc.

