



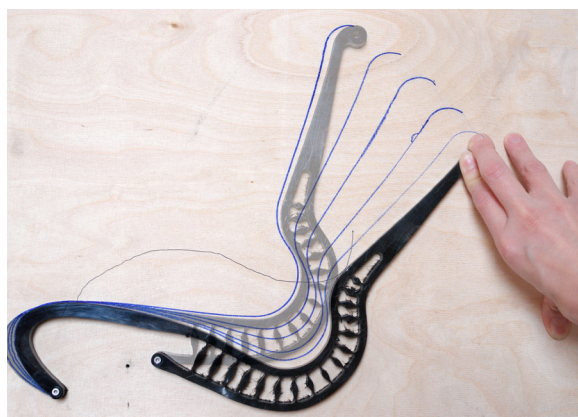
Setuチェア®

Setu

どこにいても 快適な 座り心地を

デザイナー: Studio 7.5

Setuチェアの機能とフィット感は、私たちを取り巻く環境の変化にヒントを得て作られました。私たちは1日中動き回りながら、さまざまなカジュアルな空間でコラボレーションしています。場所を選ばずに働くことが求められている今、その需要に対応できる家具が必要とされています。Setuの詳細をご確認ください。



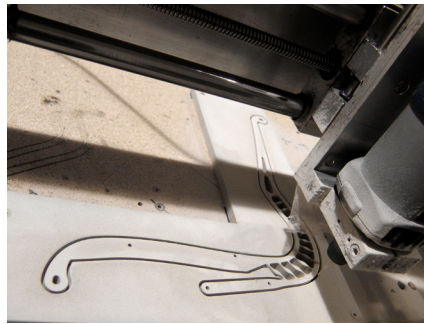
キネマティックスパインは、あらゆる動作に合わせて柔軟にしなり、体の自然な動きに対応します。

体の動きに しなやかに対応

Setuに搭載されている2種類のポリプロピレンを使用したキネマティックスパインは、リクライニング時の抵抗力をコントロールし、体重をサポートします。調節の必要なしに身体の自然な動きに柔軟にフィットし、どのチェアに座っても、同じ心地よさを確保できます。

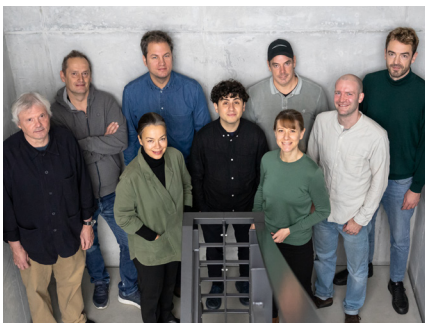






デザイン

一般的なタスクチェアの制作者は、アイデアから始めて、それを形にし、周囲の環境の中に置きます。しかし、ベルリンを拠点とするStudio 7.5はSetuをデザインする際にこのプロセスを逆転させ、周囲の環境がチェアを形作るようにしました。観察から生まれたインスピレーションです。Studio 7.5と協力し、Herman Millerはデザインに関するエキスパートと卓越した製造技術者を集めました。そして研究と学習を重ね、質問を投げかけ合ってさらに学び直したのです。



Studio 7.5

Studio 7.5について

Burkhard SchmitzとCarola Zwickが、1992年に6人のチームでデザインスタジオを始めた時、自分達が興味のあるプロジェクトに取り組む自由を探していました。そして、ボスや役職といったものが存在しない自由についても。「みんながすべてに関わります」と、Carolaの弟、Roland Zwickも含むグループを代表してSchmitzは語ります。「それが、アイデアを育み、オープンでいることと好奇心を持続けるための方法なのです」

彼らはオフィスチェアのデザインに最もやりがいを感じており、これまでもHerman Millerと協力してSetuチェアや、受賞歴を誇るMirraチェア、Mirra 2、Cosm、Zephを手がけてきました。「私たちは椅子の外観だけでなく、チルトの特徴までも含む椅子の機能を定義します」とCarolaは言います。これらのチェアは、どのように座っても、どこに座っても快適に機能します。



Setuのインターセプトサスペンションは座っている人の坐骨に順応し、フィット感と快適さを提供しながらも熱をこもらせません。



ファブリック張りとCレイヤーサスペンションが採用され、構造的なサポートが追加されています。

シームレスな心地よさ

もともとはCosmのために開発された、通気性が良くて熱のこもりを防止する、耐久性に優れたインターセプトサスペンションとキネマチックスパインが調和し、どこでもシームレスな心地よさが確保されます。また、ファブリック張りのため、さまざまなテキスタイルとマッチするほか、構造的なサポートをプラスするCレイヤーサスペンションが特徴的です。

全ての要素を不可欠に

マルチパーパスチェアに使用されている素材はわずか8.2kg。非物質的で環境に配慮したデザインを通じて素材の使用量を減らしながら、136kgまでの体重を支えることができます。使用時に必要なのは高さ調節のみとし、チェアの美しい外観を保護および強化するバンパーを備えるなど、求められる快適性と機能性の実現を目指して、あらゆる要素を適切な場所に落とし込みながら入念に成形が繰り返されました。小さなフォルムで大きなインパクトを与えるSetuは、余計なものが不要であることを実感させてくれます。



一つひとつの要素がすべてあるべき場所に収まり、求められる性能を実現できるように、Setuチェアのパーツのすべてが入念に形作られています。



あらゆる空間をシームレスにサポート

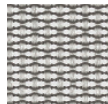
リボンアームの優雅な曲線から耐久性に優れたシルバーアロイのベースにいたるまで、ミニマルなデザイン美とカスタマイズ性に長けたSetuなら、環境に溶け込ませることも、アクセントとして存在感を持たせることも可能です。上から下まで1つの色相で仕上げたディップインカラーのオプションは、さまざまなスペースを彩るだけでなく、同じくStudio 7.5 が手掛けたCosmチェアなど他のシーティングとも相性抜群です。調節は高さのみのため、1回の調整で人間工学に基づいたサポートを確保して、仕事に取り掛かることができます。



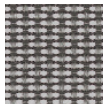
マテリアル Setuチェア

サスペンション インターセプト

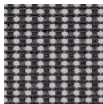
価格カテゴリー1



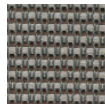
ミネラル
84503



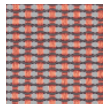
カーボン
84502



グラファイト
84501



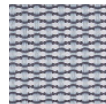
ココア
84507



キャニオン
84506



ナイトフォール
84504



グレーシャー
84505

フレームおよびアーム 仕上げ



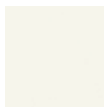
グラファイト
G1



カーボン
CRB



ミネラル
VPR

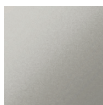


スタジオホホワイト
98

ベース/リンケージ 仕上げ



グラファイト
G1



シルバーアロイ
L7



セミポリッシュ
5Y

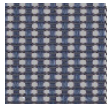
ディップインカラー

サスペンション インターセプト

対応するフレーム/
リンケージ仕上げ

対応するシャシー/
ベース仕上げ

価格カテゴリー1



ナイトフォール
84504



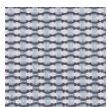
ナイトフォール
DN2



ナイトフォール
DN2



セミポリッシュ
5Y



グレーシャー
84505



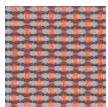
グレーシャー
DB3



グレーシャー
DB3



セミポリッシュ
5Y



キャニオン
84506



キャニオン
DR1



キャニオン
DR1



セミポリッシュ
5Y

仕様

ファミリー
マルチパーパスチェア
サイドチェア
スツール

概要
耐荷重

136 k g

座面の高さ
マルチパーパスチェア
サイドチェア
スツール

399-551 mm
470 mm
663-853 mm

アームオプション
アームなし
固定アーム

環境関連ハイライト
再資源化性
BIFMAレベル
SCS Indoor Advantage

最大90%
3
Gold

座面の奥行き
固定座面

ベースのオプション
キャスター付き5スターベース (スタンダードまたはハイライト)
グライズ付き4スターベース (高さ固定)

座面/背もたれの素材
インターセプトサスペンション (オプション)
サスペンション布張り (オプション)



詳細はウェブサイトをご覧ください。
hermanmiller.com

Herman Miller、Herman Millerロゴ、Zeph、Zeph by Herman Miller、Mirra、Mirra 2、Setu、Cosmiは、MillerKnollおよびその子会社の登録商標です。その他すべての商標は、それぞれの所有者に帰属します。

© 2024 MillerKnoll
All rights reserved. 無断複写・転載を禁じます。