

HermanMiller

Siège Asari par Herman Miller



Un endroit où se poser tout en douceur



### **Siège Asari par Herman Miller**

Faites de la place pour le siège Asari par Herman Miller, un modèle doté d'une garniture intégrale, ergonomique et source de détente pour les sens. Il offre les performances d'un siège de travail, sous une forme aussi confortable qu'esthétique. Découvrez le nouveau siège de bureau confortable.

## En parfaite harmonie

Considérez le siège Asari par Herman Miller comme un nouvel élément de caractère au sein de votre mobilier. Il peut matérialiser l'espace repos de votre bureau à domicile, offrir un moment de détente sur votre lieu de travail ou tout simplement habiller un coin de son confort discret. Le siège a été initialement conçu comme une sculpture et s'inspire des formes organiques de la nature. Grâce à l'introduction de matériaux Maharam et d'un choix de couleurs uniques, il permet de jouer sur les contrastes.

## Un siège confortable et résistant

Le siège Asari par Herman Miller resplendit de simplicité, avec sa forme accueillante, ses courbes douces et sa structure rembourrée. Il abrite également une solution ergonomique novatrice. Des couches de mousse préformée offrent le confort initial procuré par un siège rembourré et les avantages à long terme que vous attendez d'un siège de travail. La fonction PostureFit, laquelle épouse la forme des lombaires, comble le vide existant entre le bas du dos et le dossier du siège, tout en favorisant un alignement naturel de la colonne vertébrale. Personnalisée pour vous, l'inclinaison synchrone à réglage passif permet des mouvements naturels, tandis que le coussin d'assise réduit les points de pression et offre un bon soutien.



Les courbes rembourrées cachent une ergonomie innovante, dont notre système breveté PostureFit.



D'après M. Fukasawa, ces sièges se prêtent aux rassemblements d'amis lorsqu'ils sont disposés autour d'une table de salle à manger ou de réunion.



Le siège est disponible en versions avec dossier haut ou moyen, auxquelles s'ajoutent plusieurs options d'accoudoirs et divers matériaux.



## Domicile/Bureau

Les besoins de nos espaces de travail ont évolué, qu'il s'agisse du domicile, du bureau ou d'une combinaison des deux. Le siège Asari par Herman Miller constitue la pièce maîtresse de votre bureau à domicile grâce à son soutien ergonomique à réglage passif. En retour, le bureau sort de l'anonymat pour offrir une expérience plus proche de celle que l'on peut faire chez soi. Le siège offre un confort visuel et physique évident et accueillant. Il se dote par ailleurs d'une identité personnalisable grâce à une gamme de cuir et de tissus. De par ses lignes sculpturales et ses fonctionnalités adaptées au quotidien, il offre le meilleur des deux mondes.

Le siège Asari par Herman Miller explore une certaine ambivalence : la rencontre de formes sculpturales et de fonctionnalités adaptées au quotidien, le mariage d'une garniture et d'une conception ergonomique, le pari de la discrétion affirmée.



Les surfaces lisses et apaisantes des galets d'une rivière et les étages symétriques d'un macaron ont inspiré la conception sculpturale du siège.

## Design

Naoto Fukasawa a conçu ce siège avec un objectif clair : susciter la joie et créer une forme nouvelle, qui deviendrait un nouveau standard en matière de siège avec garniture. Attentif au lien entre l'utilisateur, l'environnement et le siège, M. Fukasawa s'est inspiré du monde entourant le produit, à commencer par son nom. Les bords arrondis et les segments sculptés du siège Asari, un mot qui signifie « palourde » en japonais (plus précisément palourde à cou court), lui confèrent un caractère anthropomorphe.

### En savoir plus sur Naoto Fukasawa

En 2003, M. Fukasawa a créé un studio à son nom à Tokyo, après avoir travaillé aux États-Unis pour ID Two (le prédécesseur d'IDEO). Peu après, il a mis en place des ateliers intitulés « Without Thought » (sans réfléchir), lesquels explorent la présence du design dans le comportement inconscient des gens, et il a conçu un lecteur de CD mural pour MUJI. En 2004, il a été sélectionné pour la collection permanente du Museum of Modern Art de New York.

M. Fukasawa a reçu le prix Isamu Noguchi en 2018 en reconnaissance de la « tension parfaitement maîtrisée » qui habite ses créations. Ce lien, ainsi que sa conviction intrinsèque de la beauté en tant que fonction, sont évidents dans le lancement du siège Asari par Herman Miller. Il s'agit d'un mariage harmonieux entre son sens affirmé de l'esthétique au travers de la sculpture et la notion d'ergonomie au quotidien d'Herman Miller.



Naoto Fukasawa

# Matériaux

## Siège Asari par Herman Miller, Color Flood

### Garniture de l'assise et du dossier

Meld de Maharam  
Catégorie de prix 3



Bulb ZM209  
Alpine ZM



Antler ZM213  
Cocoa CC1



Knight ZM204  
Graphite G1

### Manchettes, piètement et structure

Finition

### Garniture de l'assise et du dossier

Luce de Maharam  
Catégorie de prix 8



Submerge ZLU15  
Peacock PBL



Clarion ZLU25  
Marigold RLD



Etruscan ZLU28  
Canyon DR1

### Manchettes, piètement et structure

Finition

### Garniture de l'assise, du dossier et des manchettes

Cuir Stow de Maharam  
Catégorie de prix R

### Piètement et structure

Finition



Raven ZSV26  
Black BK



Jettison ZSV05  
Nightfall DN2

## Siège Asari par Herman Miller

### Manchettes, piètement et structure

Finition



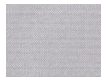
Alpine  
ZM



Graphite  
G1

### Garniture de l'assise et du dossier

Catégorie de prix 3



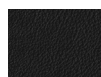
Maharam Meld ZLR  
Plus de 30 couleurs

Catégorie de prix 8



Maharam Luce ZLU  
Plus de 40 couleurs

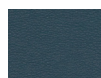
Catégorie de prix R



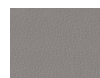
Maharam cuir Stow ZSV  
Plus de 10 couleurs

### Garniture des manchettes en cuir

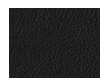
Cuir Stow de Maharam



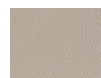
Jettison  
ZSV05



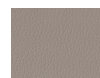
Zone  
ZSV23



Raven  
ZSV26



Rime  
ZSV28



Heron  
ZSV35

### Présentation

Poids utilisateur maximum

158,7 kg

### Hauteur du siège

Plage de hauteurs Bas

33 - 45,40 cm

Plage de hauteurs Standard

35,90 - 53,80 cm

Plage de hauteurs Étendu

39,40 - 59,60 cm

### Soutien dorsal

Soutien du sacrum PostureFit

Standard

### Support d'inclinaison

Inclinaison synchronisée à réglage passif

### Options d'accoudoirs

Sans accoudoir

Accoudoirs fixes

Accoudoirs à hauteur réglable

### Profondeur d'assise

Standard

75,60 cm

### Certifications

SCS Indoor advantage

LEED

WELL Building

California Technical 117

Proposition 65

BIFMA niveau 2

GOLD


Contributeur

Contributeur

Certifié

Certifié

Pour en savoir plus,  
visitez le site [hermanmiller.com](https://www.hermanmiller.com)

Herman Miller et  sont des marques déposées  
de Herman Miller, Inc. ou de ses filiales.  
Toutes les autres marques commerciales  
appartiennent à leurs propriétaires respectifs.

© 2023 Herman Miller, Inc., Zeeland, Michigan  
Tous droits réservés.

