

HermanMiller

Fuld Klappstuhl



Die neue Art des Stapelns



Fuld Klappstuhl

Unser erster stapelbarer Stuhl, der Fuld, zeichnet sich durch ein klares Design aus, das Sitzmöbel nicht nur neu erfindet, sondern auch neu definiert: Stühle, die nicht gebraucht werden, lassen sich platzsparend hochklappen und zusammenschieben. Der Fuld wurde von Stefan Diez entworfen und ersetzt die traditionelle X-Form durch ein schlankes, umgekehrtes Y mit röhrenförmigen Armlehnen. Seine Rückenlehne ist leicht elastisch, sodass Sie in jeder Position bequem sitzen. Mit dem Fuld erhält der gewöhnliche Klappstuhl wieder das Ansehen, das er verdient.



In Kombination mit weiteren agilen Produkten wie der OE1 Workspace Collection können Sie Räume mühelos umgestalten und an die sich verändernden Bedürfnisse Ihres Teams anpassen.

Eine besondere Ästhetik

Mit seiner erfrischenden Ästhetik sticht der Fuld unter den Klappstühlen hervor. Er ermöglicht Ihnen, Räume für verschiedene Zwecke wie Breakout-Sessions oder Schulungsveranstaltungen umzugestalten, ohne an Stil einzubüßen. Sein funktionales Design verfügt über hochklappbare Sitzflächen sowie Wand-Schonfüße, die ein Zerkratzen der Wände durch die Rückenlehne verhindern. Die einzigartigen Linien und der ein- oder mehrfarbige Look des Fuld beleben jeden Raum. Auch wenn er im Freien untergebracht wird, beweist dieser Stuhl, dass Funktionalität auch lebhaft sein kann.

Wohlfühlfaktoren

Die konturierte Sitzfläche und die bequeme, leicht flexible Rückenlehne des Fuld sorgen für erstaunlichen Komfort. Ein optionales 3D-Strick-Polster bietet mit einer Auswahl an verschiedenen Farben eine einladende Optik.



Mit seiner leicht hochklappbaren Sitzfläche ist der Fuld einfach und unbegrenzt stapelbar.



Nachhaltigkeit als Ziel

Ausgangspunkt beim Design des Fuld war das langjährige Engagement für die Umwelt von Diez. Die bahnbrechende Konstruktion aus einem Stück mit röhrenförmigen Armlehnen verringert Abfall im Produktionsprozess. Da der Stuhl aus nur zwei Materialien besteht, lässt er sich am Ende seines Lebenszyklus problemlos recyceln. Zudem bestehen 50 Prozent des 3D-Strick-Polsters aus Post-Consumer-Recyclingmaterial, das entsprechend den exakten Dimensionen des Stuhls gefertigt wird, sodass kein Stoffabfall entsteht.



Der Fuld ist sowohl mit Bodengleitern als auch mit Laufrollen erhältlich.



Das optionale 3D-Strick-Polster Tuck ist in verschiedenen Farben erhältlich und sorgt für ein besonderes Feeling.



Stefan Diez

Design

Designer Stefan Diez sieht in Fuld „eine bequeme, kompakte Ausführung eines Bürostuhls, der gewissermaßen auch ‚stapelbar‘ ist.“ Während der Recherchephase erkannte er sofort, welche große Rolle diese Art von Stuhl dabei spielen kann, einen Raum universell verwendbar zu machen. Fuld ist das Ergebnis seiner Überzeugung, dass ein Klappstuhl sowohl optisch interessant als auch funktional sein kann.

Über Stefan Diez

Seit der Gründung seines Münchner Studios Diez Office im Jahr 2002 setzt sich Stefan Diez an vorderster Front dafür ein, die Entwicklung und Herstellung zeitgenössischer Produkte zu transformieren und kombiniert dabei sein technisches Wissen mit kreativem Experimentieren und einem konsequenten Engagement für Nachhaltigkeit.

Seine 10 Circular Design Guidelines, eine Reihe von Prinzipien, die darlegen, wie kommerziell erfolgreiche Produkte sowohl ökologisch als auch sozial verantwortlich sein können, zeigen, wie Design sinnvolle Veränderungen in Industrie und Gesellschaft ermöglichen kann.

Materialien

Fuld Klappstuhl

**Sitzschale &
Rahmenoberfläche
Beinoberfläche**



Alpine ZM
Satin Aluminum SNA



Carbon CRB
Satin Carbon SNC



Nightfall DN2
Nightfall DN2



Olive OLF
Olive OLF



Cocoa CC1
Satin Bronze SNB

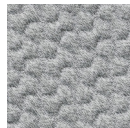


Black BK
Black BK



Canyon
DR1

**Sitzpolster mit
3D-Struktur
Tuck**
Preiskategorie 1



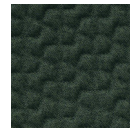
Alpine
9NK01



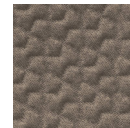
Carbon
9NK02



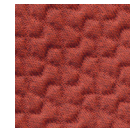
Nightfall
9NK03



Oliv
9NK04



Cocoa
9NK05



Canyon
9NK06

Höchstes zulässiges Gewicht

158,75 kg

Sitzhöhe

17,52 Zoll / 445 mm

Sitztiefe

17,78 Zoll / 451,61 mm

Abstand der Rückenlehnen beim Zusammenstecken

5,91 Zoll / 150,3 mm

Gesamtlänge von 6 zusammengesteckten Stühlen

50,49 Zoll / 1282,52 mm

Gesamtlänge von 5 zusammengesteckten Stühlen

44,57 Zoll / 1132,22 mm

Gesamtlänge von 4 zusammengesteckten Stühlen

38,66 Zoll / 981,92 mm

Gesamtlänge von 3 zusammengesteckten Stühlen

32,74 Zoll / 831,62 mm

Gesamtlänge von 2 zusammengesteckten Stühlen

26,04 Zoll / 661,32 mm

Rückenstütze

Flexible Rückenlehne

Armlehnenoptionen

Fixierte Armlehnen

Zertifikate/Umwelt-Merkmale

SCS Indoor Advantage Gold
Unterstützt LEED- und WELL-Gebäudestandards
Konform mit der Living Building Challenge
Red List

Weitere Informationen finden Sie jederzeit auf hermanmiller.com.

Herman Miller und  sind Marken oder eingetragene Warenzeichen von MillerKnoll, Inc.

Bitte recyceln Sie. © 2024 MillerKnoll, Inc.

